

LÜKS STİL DERGİSİ™

Robb Report

Tan Sagtürk

*Zaman ve dansın
muhteşem harmonisi*

**TASARIM
ÖZEL SAYISI**

Yarının
Dünyasında
Bizi
Bekleyenler



**MUSE
YAZ STİLİNİN
KODLARI**

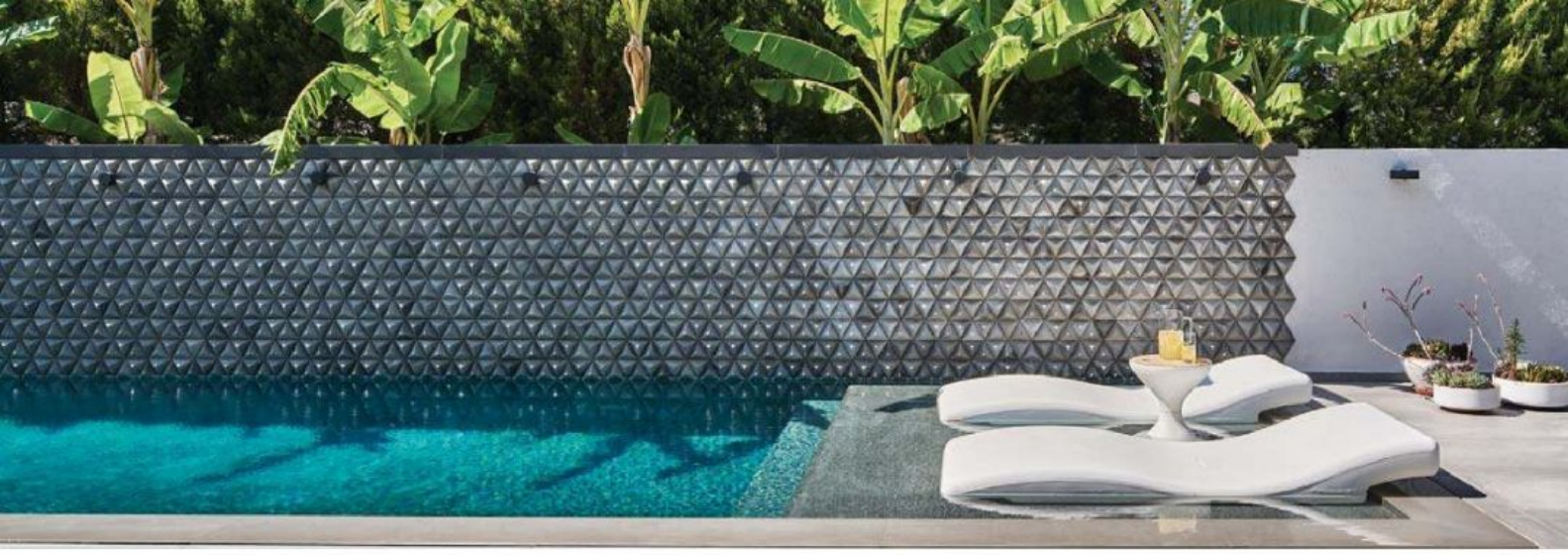
ISSN 1308 3392



9 771308 339208

GROUPMEDYA





TASARIMIN EN İYİLERİ

Mimari, iç mimari ve endüstriyel tasarım potalarının en kıymetli oyuncularını; yüzünü geleceğe dönmüş, yurt dışında başarılar kazanan ama Türkiye'nin dört bir yanındaki çok çeşitli projelere de imzasını bırakmaktan çekinmeyen, sahip oldukları kültür çeşitliliğini tasarımlarına ve girişimlerine yansıtmaktan çekinmeyenler, değişen koşullara ayak uydurmakta usta bir otel grubu, müşterilerin dipnotlarını okumayı herkesten daha iyi başaran, en önemlisi de ülkelerinin mimari ve tasarım kültürünü geleceğe başarıyla taşıyacağına inandığımız isimlere ayırdık ilerleyen sayfaları. Karşınızda, Robb Report'un radarındaki yükselen mimarlar, tasarımcılar ve Meksika'nın özgün estetiğini misafirlerine kanıtlamaya çalışan bir otel grubu.

HAZIRLAYAN: FUNDA TEK



ÇOK FONKSİYONLU PARÇALAR.

Noemi Saga çocukluğunu paralel bir dünyaymış gibi anlatıyor. "Brezilya'nın güneyindeki Paraná'da doğdum" diyor. "Büyükbabam Japonya'da İmparatorluk Muhafızları'nda şövalyeydi. Şamisen adlı üç telli Japon çalgısını çalar, büyükbabam geleneksel Japon giysileriyle dans ederdi. Şamisenin duyguyu yüklü bir sesi vardır. Büyükbabamın gözlerinden yaşlar süzülerek şamisen çaldığını anımsıyorum,

belki de Japonya'daki hayatını hatırlıyordu." Saga bu ve bunun gibi ayrıksı deneyimlerin -örneğin evde ailesiyle Budizm'i benimsemesine rağmen Katolikliğin norm olduğu Brezilya okullarına devam etmesi gibi- hayal gücünü ateşlediğini ve kreasyonlarına ilham verdiğini düşünüyor.

Atölyesini 2013'te açtı. Marka geliştirmenin tasarım kısmında yıllarca çalıştıktan sonra kendi tasarımlarına imza atmak istedi.





NOEMI SAGA: TOMAS ARTHUZZI; RUIKO VE IKEDA: MARCOS OIMARDI; TEPACÊ: TOMAS ARTHUZZI VE GABRIELA MAMIE; MÃO ELEINE: CARLOS PIRATIRIRCA



NOEMI SAGA

Basit bir fikirden yola çıktı: Farklı yaşam tarzlarına uyarlanabilen çok fonksiyonlu parçalar yapmak. Mesela Hermit, çalışma masasında ya da komodinine koyabileceğiniz, duvardaki kancaya takabileceğiniz veya eski kandiller gibi elinizde dolaştırabileceğiniz küçük bir lamba. Girafa askıya tıpkı küçük bir merdivene tırmanır gibi tırmanabilir ya da paltonuzu asabilirsiniz. Tasarımların bir bölümü de güçlerini sıra dışı materyallerden alıyor. Saga'nın mimarı Fernando Ikeda, Nuno sarkıt avizeyi yapmadan önce yıllarca yakisugi öğrendi. Bu geleneksel Japon tekniğinde ahşap korunmak amacıyla yakılıyor. Ikeda sarkıtta geleneksel olarak tercih edilen sedir ağacı yerine çam kullandı. Çam da güney Brezilya'nın güneyinden sürdürülebilir kaynaklardan tedarik edildi. Yakisugi'ye aşına olanlar tekniği hemen ayırt ediyor, ama bilmeyenler kararmış ahşaptaki yarıklara ve çentiklere hayran kalıyor.

BU VE KARŞI
SAYFA EN
ÜST SOLDAN
İTİBAREN SAAT
YÖNÜNDE: İni
kanepesi, Noemi
Saga, Nuno 2
lamba, Moon
halı, Tepacê
yemek masası
ve Madeleine
sandalyesi.

“Ülkemin çeşitlilikleri kucaklayan yapısı bana heyecan veriyor” diyor mevcut kaynaklara istinaden. “Size doğal olarak ilham veren o kadar çok şey var ki ve sonuçta ortaya karakter sahibi ve son derece taze bir ürün çıkıyor. Fiberleri palmye ağaçlarından, taşları Bahia, Espírito Santos ve Ceará bölgelerinden ve sabun taşını Minas Gerais bölgesinden tedarik ediyoruz.” Hammaddedi çok önemseydiğini belirten Saga tasarımlarının asla birbirlerine tıpatıp benzemediğini vurguluyor. “Bunu bir zorluk olarak nitelendirmiyoruz, çünkü hammaddeler kendilerini farklı şekillerde dışa vurur. “Bu kusurların başımızın üstünde yeri var.”

noemisaga.com.br Helena Madden



GRUPO HABITA

KREATİF RUHUN ZENGİNLİĞİ.

Grupo Habita yaklaşık 20 yıl önce Meksika'nın başkenti Meksiko'nun Polanco semtinde Habita Hotel'i açtığında, kurucuları Carlos Couturier ve Moisés Micha 1950'lerden kalma bu sıradan yapıyı yüzer bir cam kutuya dönüştürmek için yerel mimarlık firması Ten Arquitectos ile anlaştı. Tasarım odaklı butik otelin iç mekânlarının da Avrupalı tarzda dekore edilerek sofistike bir hava kazanmasını istediler. Ancak zincire eklenen 14 otelle birlikte tasarım yaklaşımları hayli değişti ve Grupo Habita otelleri turistlerin Meksika tasarım rönensansını ilk elden deneyimledikleri bir yer hâline geldi. "İşin başında amacımız uluslararası tasarımı Meksika'ya taşımaktı" diyor Grupo Habita'nın yönetici ortağı Couturier. "Şimdi arzumuz misafirlerimizin Meksika'nın kreatif ruhunun zenginliğini görmeleri; o yüzden tasarım mirasımızı gururla sergiliyoruz." Grupo Habita yerel zanaatkarların yaptığı özel yapım

mobilyalar, Meksiko'da üretilen sofa takımları ve el işi tekstil eşyaları gibi özgün ürünlerle bu mirası sergilerken bünyesindeki her otele otantik bir kimlik ve duygu katıyor. "Tekstil ürünlerini Chiapas'tan, mükemmel koltukları Oaxaca'dan tedarik ediyoruz."

Otel binası seçimleri bile eski dünya ile modern yenilikçiliğin akılcı birlikteliğini yansıtıyor. La Purificadora'yı inşa ederken Puebla'da saygın mimarlık firması Legorreta + Legorreta ile işbirliği yaparak 19. yüzyıldan bir su arıtma tesisini otele

La Purificadora oteli 19. yüzyıl su arıtma tesisinde inşa edildi. ALTA. SOLDAN İTİBAREN: Grupo Habita'dan Carlos Couturier, Rafael Micha ve Moisés Micha.

dönüştürdüler. Tarihi bina neredeyse aynı kaldı, yeni bina ise dirseklili balkonlarla donatılmış odalarıyla modern ve konforlu.

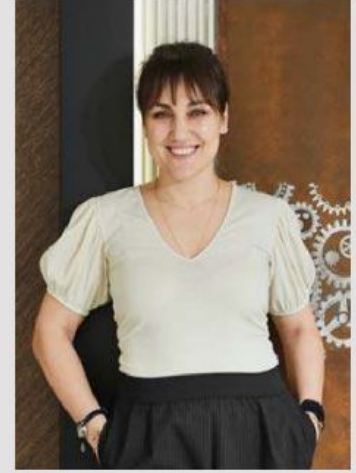
Grupo Habita portföyünü genişletiyor. Ünlü mimar Alberto Kalach'ın yeni projesi bu yıl Oaxaca'da hizmete girecek; grubun ABD'deki üçüncü otelinin Los Angeles merkezindeki inşaatı devam ediyor. Şirket, özellikle sanat camiasını hedefliyor. Örneğin Latin Amerika'nın en büyük sanat fuarı Zona Maco'nun ana sponsoru.

Couturier, Grupo Habita'nın misafirlerine yeni Meksika estetiğiyle buluşturma fırsatı sunmasından çok memnun. "Yeni nesil tasarımcıların bakış açıları küresel ve dinamik bir anlayışla yürütüyorlar işlerini" diyor. "Geçmişte tasarımcıların yaptıkları tercihlerde mirasımıza paye verdiklerini pek görmezdik. Şimdi veriyorlar, bizim misafirlerimiz de onları ödüllendiriyor." **grupohabita.mx** Stacie Stukin





SOLDAN İTİBAREN
SAAT YÖNÜNDE:
Mamurbaba
Villası, Selina
Kazazoğlu,
Mamurbaba
Villası, Köstem
Zeytinyağı
Müzesi.



SELİNA **KAZAZOĞLU** INTERIOR & PRODUCT DESIGN

● SON TEKNOLOJİ VE YEPYENİ MATERYALLER.

“Hayatım boyunca daha iyi bir yaşam tarzı arayışı içerisinde oldum” diyor yüksek iç mimar ve tasarımcı Selina Kazazoğlu tasarım şirketinin internet sitesinde. Bilkent Üniversitesi’nden İç Mimarlık ve Çevre Tasarımı bölümünden mezun olduktan sonra Floransa’da Florence Design Academy bünyesinde endüstriyel tasarım eğitimi alan Kazazoğlu, arayışının sonucunda yapılacak en doğru çözümün “yaşadığımız ve çalıştığımız atmosferde değişiklik yapmak” olduğunu keşfetmiş.

Eğitim hayatı sonrasında bu yeni hayat anlayışını köklendirmek için sektörün öncü firmalarında, önemli projelerde iç mimar ve proje yöneticisi olarak görev almış. 2008 yılında da Selina Kazazoğlu Interior & Product Design şirketini kurarak yoluna kendi başına devam etmiş.

Pek çok ev, otel, etkinlik alanı ve

ticari mekân projesine imza atan Kazazoğlu’nun firması tarafından gerçekleştirilen tasarımlar kullanıcının karakteri ve ortam fonksiyonu ön planda tutularak oluşturuluyor. Port Alaçatı’daki villadan Köstem Zeytinyağı Müzesi’ne, Urla’daki bir ev projesinde dikkatleri üzerine çeken (bizim de Robb Report’un eski sayılarında tüm detaylarıyla yer verdiğimiz) tünel alanının orijinalliğine, farklı projelerdeki müzik ve banyo alanlarına, otellerin sosyal mekânlarına, her proje müşteriyeye özel olarak, istekleri ve ihtiyaçları göz önünde bulundurularak hazırlanıyor. Mobilyalar ortamın tarzına göre tasarlanıyor veya seçiliyor. Son teknoloji ve yepyeni materyallerle, sıra dışı tasarımlar yaratmak firmanın temel hedefleri arasında başı çekiyor. sellinakazazoglu.com



WANGAN



ALİŞİLAGELMİŞ KAVRAM VE SİSTEMLERİ YIKMAK.

Kerem Özerler, Kutay Yorulmaz ve Mert Can Uzyıldırım tarafından 2016'da kurulan Wangan, mimari, iç mimari, ürün tasarımı, marka ve kullanıcı tasarımı alanlarında hizmet veren İstanbul merkezli disiplinler arası bir tasarım stüdyosu.

Her projesini yenilikçi, akıllı ve cesur olma tutkusuyla hayata geçiren stüdyo, bir marka, kuruluş ya da mekânın tüm bileşenleri arasında etkileşim yaratan, kullanıcı deneyimini odaklı, bütünsel tasarım anlayışıyla çok yönlü tasarımlar yaratıyor. Stüdyo hedeflerini, "alışıl gelmiş kavram ve sistemleri yıkmak" hedefiyle mükemmeli aramak olarak tanımlıyor.

Ağırlıklı olarak hizmet sektörü için projeler geliştiren Wangan, özellikle yeme-içme ve konaklama alanlarındaki tasarım bütünlüğünün eksikliği üzerine bir iş modeli geliştirmiş. Çalıştığı projenin fizibilitelerinin hazırlanması, şehirdeki konumu, şefinin kim olacağı, menüsünün nasıl olacağından marka kimliği, ürün, mimari ve iç mimari tasarımlarının nasıl olacağına kadar geniş yelpazede bir hizmet skalasına sahipler. Bu da onları benzersiz yapıyor.

"Bir restoran, bar, kulüp ya da otel olsun hizmet sektöründe

iş yapan herhangi bir markayı başarıya götüren en önemli etken son kullanıcıya dokunan deneyimlerin tamamının birbiriyle iyi çalışacak şekilde iş planı ve modeliyle dengeli olarak tasarlanmış olmasıdır" diyen Wangan ekibi, günümüzde açıldıktan kısa süre sonra kapanan pek çok mekânın bu kurguyu destekleyecek tasarıma sahip olmadan yola çıktığına inanıyor. Tasarladıkları mekânların çoğunun hareketli mobilyalarını da tasarlayan stüdyonun kendi ürün koleksiyonları da bulunuyor. Yeme-içme ve konaklama projelerinin yanı sıra birçok konut ve ofis projesi tamamlayan stüdyo, yeni marka ve bu markaların mekân tasarımlarının

SOLDAN İTİBAREN
SAAT YÖNÜNDE:
Wangan kurucuları,
Three Quarter
aydınlatma, Baha Bey
Yalısı, Fabiana Flippi
Mağazası, Magnum
Store, Gerber Kanepe.

yanında, kuruldukları tarihten bu yana Pernod Ricard, Unilever, Dream, Vakko, Kavaklıdere ve Nestle gibi birçok global ve köklü firmanın mevcut markaları ile de mimari ve marka tasarım projeleri gerçekleştiriyor.
wangan.com.tr







FARKLI DİNAMİKLERE ÖZGÜ ÇÖZÜMLER.

èdoc Architects, İtalya ve Türkiye’de bireysel projeleriyle elde ettikleri başarılarının ardından güçlerini birleştirmeye karar veren mimarlar Hande Yıldız Dottorini ve Federico Dottorini tarafından 2017 yılında kurulan bir mimarlık ve iç mekân tasarımı stüdyosu.

Firma, tasarım felsefesi olarak kendine gerçekleştirilecek projenin doğasıyla derinlemesine bağlantı kuran ve proje bütününden detaylarına kadar dikkatlice düşünülerek oluşturulan bir anlayış benimsemiş.

Kurucularının kendilerini, “Farklı kültürel geçmişlerimizi ve profesyonel deneyimlerimizi birleştirmemiz, projelerimize farklı perspektiflerden bakabilmemize ve yenilikçi tasarım çözümleri üretmemize olanak sağlıyor” diye anlattığı èdoc Architects; sağlık ve güzellik merkezleri, mağaza, bar gibi mekânlar üzerinde çalıştığı gibi, dönüştürdüğü mekânlara kişiselleştirilmiş mobilya tasarımlarıyla da katkı sağlıyor.

İtalya’nın Castrocaro bölgesindeki Longlife Health SPA’nın karşılama alanı, shiatsu kabini ve hamam bölümüne baktığımızda, èdoc’un spa binasının (art-deco tarzıyla İtalya’da nadir görülen bir yapı) hem klasik hem de modern dokunuşlarına uygun, klasik kucaklayan çağdaş bir tarzda tasarlandığını görebiliyoruz. Mekânların karakterlerine



uygun tasarım anlayışını firmanın İtalya’nın prestijli bakım ürünleri markası Lucia Magnani’nin bakım odalarında, MessiniMessini Cashmere showroom’unda veya Belçika’nın Durbuy şehrindeki Hotel Le Sanglier des Ardennes’in spa’sında da görebiliyorsunuz.

“Projelerimizde, yaşadığımız çevreyi ve kullanıcıyı merkezine alan, tüm proje süreci boyunca nitelikli ve özgün alanlar yaratmayı amaçlayan bir tasarım üslubunu benimsiyoruz” diyen ikili, her bir projenin kendi dinamiklerine özgü çözümler gerektirdiğini bilerek tasarım yapıyor. “Tasarımlarımızda bu faktörleri harmanlayacak ve

EN ÜSTTEN AŞAĞIYA DOĞRU:
Hande Yıldız Dottorini ve Federico Dottorini, Lucia Magnani Skincare, bar ve resepsiyon alanı.

kullanım süresince işverenin gereksinimlerine cevap verecek alanlar yaratmayı amaçlıyoruz.” Projelerinin tasarım aşaması kadar yapım aşamasını da oldukça önemseyen èdoc Architects, alanında en nitelikli yerel ve uluslararası firmalarla iş birliği yapmaya özen gösteriyor. edocarchitects.com





DOĞAN METE MİMARLIK

NİTELİKLİ VE İLHAM VERİCİ

Mimar Doğan Mete, mimarlık sektörüne yeni bakış açıları kazandırmak, kalıcı katkılar sunmak ve öncü bir şirket olmak hedefleriyle 2010 yılında kendi adını taşıyan mimarlık şirketini kurdu. O günden bu yana da kendine özgü tasarımlarıyla kullanıcılarının gereksinimlerine uygun, estetik değeri yüksek, kaliteli ve özel mekânlar üretiyorlar.

Doğan Mete Mimarlık, mimari tasarım hizmetinden anahtar teslimi projelere, uzman ve yüksek donanımlı bir ekip çalışıyor ve müşterilerini estetik ve fonksiyonel zeminde tüm beklentilerini karşılayan, hayal ettikleri mekânlara kavuşturmasıyla biliniyor.

Ağırlıklı olarak çalışma ve yaşam alanları üzerinde uzmanlaşan firma, iç mimarlık

**SOLDAN
İTİBAREN SAAT
YÖNÜNDE:
Mehmet Gencer
Kliniği, Doğan
Mete, Eticlinic.**

ve tasarım sektöründe geniş bir kapsamda faaliyet gösteriyor; yenilikçi ve modern bakış açısıyla hayata geçirdiği projelerle, etki alanını sürekli olarak genişletiyor.

Ziyaret ettiğiniz sağlık merkezlerinde onun imzasına rastlamış ve fark etmemiş olabilirsiniz. Doğan Mete Mimarlık; Dr. Mehmet Gencer Kliniği, Eticlinic, Finest Clinic, Op. Dr. Mehmet Doğru Muayenehanesi ve Sportoteam Sporcu Sağlığı Merkezi gibi mekânların zamansız tasarımlarından sorumlu.

Proje uygulama süreçlerinde kullandığı malzeme ve teknolojiler sayesinde firma, mevcut ya da doğabilecek sorunları doğru ve kalıcı çözümler oluşturarak ortadan kaldırıyor; bu süreçte

kompleks programlara, yarattığı profesyonel birlikteliklerle yanıt veriyor. Doğan Mete, nitelikli ve ilham verici bir projenin, sürecin devamlılığı kadar işverenle etkileşimli bir diyalog sayesinde mümkün olduğuna inanıyor. Lizay Pırlanta Butiği, Note İletişim Ofisi, Mehnur's Store ve Deniz Group Yönetim Ofisi gibi mağaza ve ofis projeleriyle çok yönlü bir ofis olduklarını kanıtıyorlar.

Enerjisi ve vizyonu ile mimarlık sektörüne yepyeni bir tarz kazandırmak üzere yola çıkan firma, konsept tasarımdan proje yönetimine kadar, tasarlama eyleminin birçok safhasını gerçeğe dönüştürüyor ve kullanıcılarını hayal ettikleri mekânlarla buluşturuyor. dmmimarlik.com